

## WIR BEANTWORTEN IHRE FRAGEN

Mit dem Einbau einer modernen Messeinrichtung erfüllen wir einen gesetzlichen Auftrag. Der Gesetzgeber hat alle Energieunternehmen zum Einbau und Betrieb von moderner Messtechnik im „Gesetz zur Digitalisierung der Energiewende“ verpflichtet. Anhand von Verbrauchsmengen ist geregelt, welche Kunden in welchem Zeitraum einen modernen Stromzähler erhalten. Der Einbau ist daher auch für Sie verpflichtend.

**Bitte melden Sie sich bei uns, wenn Sie noch Fragen zum Einbau der neuen Geräte haben.**

## KONTAKT

Bei Fragen zu den einzelnen Tarifen oder Ihrer Energieversorgung, stehen Ihnen unsere Mitarbeiter gerne zur Verfügung:

**EVKR ENERGIEVERSORGUNG KLETTGAU-RHEINTAL**

Industriestraße 19, 79771 Klettgau

Fon +49 7742 85675 - 0

Fax +49 7742 85675 - 99

Mail [service@evkr.net](mailto:service@evkr.net)

Web [www.evkr-gmbh.de](http://www.evkr-gmbh.de)

## MODERNE STROMZÄHLER

Informationen zum Einbau und Betrieb



Bildquellen: SüdWestStrom (Titel), EMH, devolo AG (Seite 2)

Energie.Region.Mensch.  
Bestens versorgt!

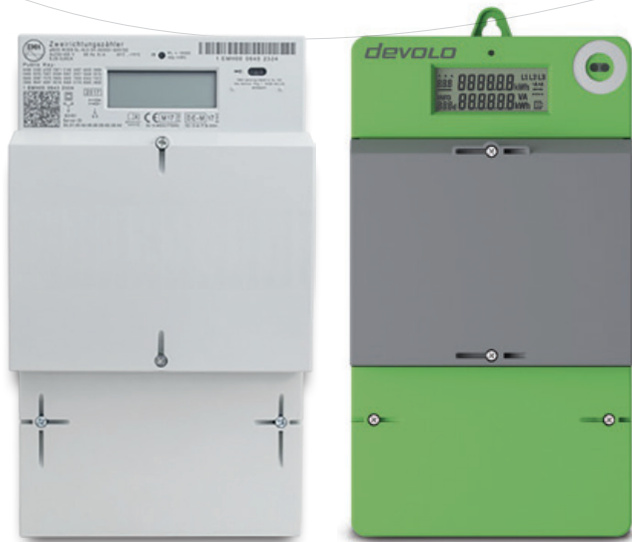
# MODERNE STROMZÄHLER SIND SICHER!

Moderne Zähler sind digitale Messgeräte, die in ganz Deutschland zum Einsatz kommen. Häufig werden diese Geräte einer neuen Generation auch „Smart Meter“ genannt. In den nächsten Jahren werden die alten elektromechanischen Stromzähler ausgetauscht, das neue Gerät übernimmt zuverlässig die Messung Ihres Stromverbrauchs.

## Ihre Daten sind sicher

Ihre Verbrauchsdaten werden im Gerät gespeichert. Keine der Daten werden an uns oder ein anderes Unternehmen geschickt, dieses Gerät ist dazu nicht in der Lage. Auf dem Gerät ist der aktuelle Zählerstand ablesbar – wie schon auch bei Ihrem derzeitigen Zähler.

Neu ist: Die Verbrauchswerte für bestimmte Zeiträume können Sie ausschließlich mit einer PIN auslesen, die nur Sie kennen. Die Sicherheitsvorschriften für Smart Metering in Deutschland gehören weltweit zu den höchsten.



Moderne Zähler werden von vielen Herstellern angeboten. So sehen die Geräte von EMH (links) und Devolo (rechts) aus. Ein Gerät dieser Bauart bauen wir auch bei Ihnen ein.

## Kein Umbau bei der Montage

Das moderne Messeinrichtung ersetzt den bisherigen Zähler und wird an gleicher Stelle montiert. Bei der Montage wird sonst nichts geändert. Der Einbau dieses Gerätes dauert nur etwa zehn Minuten.

## Mehr Funktionen

Moderne Messeinrichtungen zählen wie bisher den Energieverbrauch. Sie verfügen zusätzlich über eine Anzeige- und Speichermöglichkeit für den aktuellen Energieverbrauch. Darüber hinaus werden die historischen Energieverbrauchs-werte gespeichert: tages-, wochen-, monats- und jahres-bezogen.

# SMARTE MESSTECHNIK HILFT IHNEN, STROM ZU SPAREN!

Mehr Funktionen, sehr hohe Datensicherheit und hohe IT-Standards kosten etwas. Wir informieren Sie schriftlich, wenn für Sie durch den Einbau und den Betrieb des neuen Geräts zusätzliche Kosten entstehen. Auch bisher war der Betrieb Ihres alten Zählers mit Kosten verbunden, der Betrag wurde jeweils auf Ihrer Stromrechnung ausgewiesen. Zukünftig wird die Abrechnung Ihres Stromverbrauchs und des Betriebs Ihres Messgeräts separat erfolgen – Sie erhalten also eine eigene Rechnung für den Messstellen-Betrieb. Dazu verpflichtet der Gesetzgeber alle Energieunternehmen. Zudem dürfen Sie den Betreiber der Messstelle frei wählen.

Alternativ erfolgt die Abrechnung des Messstellenbetriebes für Stromkunden der EVKR, sofern mit diesen nichts anderes vereinbart ist, mit der Stromrechnung.

## Warum moderne Stromzähler?

Die neue Messtechnik macht die Energiewirtschaft fit für die Zukunft. Der Verbrauch und die Erzeugung von Strom werden besser aufeinander abgestimmt: Solaranlagen, Nachtspeicherheizungen oder Ladesäulen für E-Mobile können so gesteuert werden, dass Stromnetze stabil bleiben und Strom aus erneuerbaren Energien besser genutzt wird. Ein moderner Stromzähler ist damit der Grundstein für die Digitalisierung der Energiewende.